

PREMIUM LETTERS



COSIGN

PREMIUM LETTERS



HIGH QUALITY LETTERS FINISHED TO PERFECTION.

Cosign puts quality first. Whether it is the design, the materials used, the technology or the finish, the highest standards are always maintained. Our custom made Premium Letters are comprised of pure craftsmanship: made with skill and precision.

We use carefully selected premium materials like stainless steel (304/316), brass, copper and titanium coated sheets. All these materials come either with a satin or mirror polished finish.

After the face material is laser cut, the returns of the letter are fabricated accordingly and put together by soldering, all of which is pure handcraft. Then the letters are ready to be edge finished by filing and polishing. It takes years of experience for our technicians to become a fully skilled craftsman. In this we take great pride and it allows us to offer premium quality.

It is possible to combine two or more materials in one face, give the face a prismatic or curved shape, fabricate solid letters, create a vintage look, use acrylic fronts or backs in combination with LED technology ... The options are endless.

The minimum size of our premium letters is 50mm and we can fabricate them as big as 1200 x 2400mm.



HOCHWERTIGE, PERFEKTVEREDELTE BUCHSTABEN

Cosign setzt auf höchste Qualität. Ob es sich um das Design, die verwendeten Materialien, die Technologie oder die Verarbeitung handelt, wir halten immer die höchsten Standards ein. Wir verwenden sorgfältig ausgewählte hochwertige Materialien wie Edelstahl (304/316), Messing, Kupfer und titanbeschichtete Bleche die entweder satiniert oder hochglanzpoliert sind.

Zunächst wird das Frontmaterial der Buchstaben mit einem Laser ausgeschnitten. Im Anschluss wird die Rückseite entsprechend gefertigt und in reiner Handarbeit mit der Front verlötet. Jetzt sind die Buchstaben bereit für die Kantenbearbeitung mittels Feilen oder Polieren. Es bedarf jahrelanger Erfahrung, bis unsere technischen Mitarbeiter diese Kunst beherrschen.

Es ist möglich, zwei oder mehr Materialien in einer Fläche zu kombinieren, der Fläche eine prismatische oder geschwungene Form zu geben, massive Buchstaben herzustellen, einen Vintage-Look zu kreieren, Acrylglas-Fronten oder Rückseiten in Kombination mit LEDs zu verwenden... Die Möglichkeiten sind nahezu unbegrenzt.

Die Mindestgröße unserer Premium-Letters beträgt 50 mm. Wir können diese bis zu einer Größe von 1200 x 2400 mm herstellen.



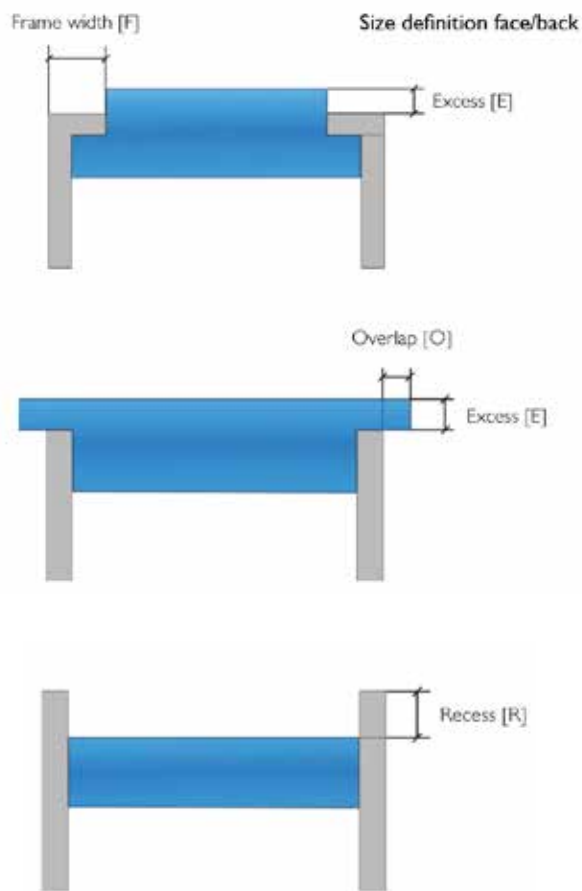
CHANNEL LETTERS / PROFILBUCHSTABEN

Our 3D Premium letter program offers a wide variety of letter types. You can combine any of the Face and Back options on this page and create your own profile.

Some of the Face and Back options require a number of dimensions. When you order a sign, please use the jargon mentioned in the section drawings right and below. Letter mounting techniques are explained further in this catalog.

Unser 3D Premium-Buchstaben-Sortiment bietet eine Vielzahl von Ausführungen. Sie können sämtliche Frontmaterialien mit verschiedenen Rückseiten kombinieren und so ihr eigenes Profil gestalten.

Für einige Front- und Rückseitenoptionen werden Maßangaben benötigt. Wenn Sie einen Schrifzug bestellen verwenden Sie bitte die in der Schnittzeichnung rechts und unten angegebenen Begriffe. Wie die einzelnen Buchstaben montiert werden erläutern wir auf den folgenden Seiten.



BACK OPTIONS



CHANNEL LETTERS / PROFILBUCHSTABEN

OPEN FACE



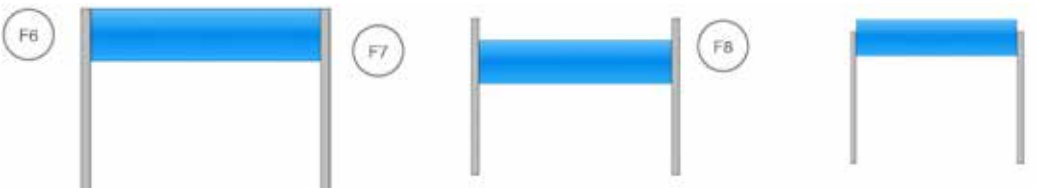
SOLDERED FACE



FACE CUT-OUT ACRYLIC INSERT



PLANE ACRYLIC INSERT



PROFILED ACRYLIC INSERT



CHANNEL LETTERS / PROFILBUCHSTABEN

COMBINED MATERIAL / MATERIAL KOMBINATION



Two materials, one face.

It is possible to combine two or more materials in one face. Our CNC laser cut machine is capable to cut various pieces of material which combined fit like a seamless puzzle. The various cut-outs are assembled by bonding or soldering on a plate underneath the face. This type of face can be combined with any of the Back Options mentioned on the previous page.

Zwei Materialien, eine Oberfläche

Sie können zwei oder mehr Materialien in einer Oberfläche kombinieren. Mit unserer CNC-Laserschneidemaschine können wir verschiedene Materialien zu schneiden, die sich nahtlos wie ein Puzzle zusammenfügen. Die unterschiedlichen Teile werden mit einander verklebt oder auf einer Platte hinter der Front verlötet. Diese Frontgestaltung kann mit jeder Art von Rückseite kombiniert werden.



VEGAS LETTER / BULB REPLICIA

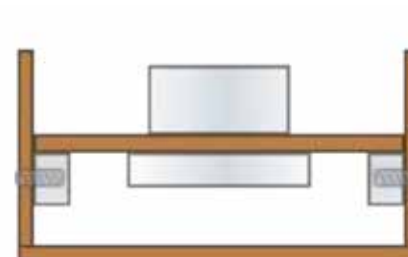


The old school look

Vintage letters can be a hot issue. We combine LED technology with Old Look and the result is a light bulb-look letter which is maintenance free for 50,000 hours. We can make them in Copper or Aged Brass.

Der "Old-School-Look"

Buchstaben im Vitage-Style können gerne fehlverstanden werden. Wir kombinieren LED-Technologie mit „old look“ und das Ergebnis ist ein Buchstabe im Glühlampen-Design, der bis zu 50.000 Stunden wartungsfrei leuchtet. Wir können diese aus Kupfer oder gealtertem Material herstellen.



CHANNEL LETTERS / PROFILBUCHSTABEN

SOLID LETTER / MASSIVE BUCHSTABEN



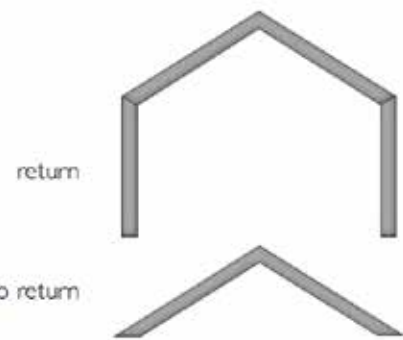
Soldered front and back

The combination of Face Option F1 with Back Option B6 creates what we call a solid letter. The solid letter is mostly mounted on its bottom or top. Most important to know is that a solid letter always needs two weep holes to rinse the inside of the letter after fabrication. These two holes need to be ¼ inch or 6 mm and can be placed anywhere you deem fit.

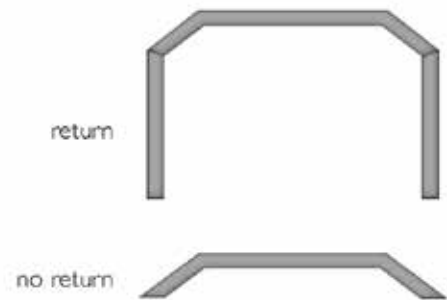
Verlötete Vorder- und Rückseite

Die Kombination aus Front F1 mit der Rückseite B6 ergibt einen massiven Buchstaben. Diese Ausführung wird meistens auf der Unter- oder Oberseite montiert. Wichtig ist, dass so ein Buchstabe immer zwei Durchbrüche benötigt um die Innenseite des Buchstabens nach der Fertigung zu reinigen. Diese beiden Löcher müssen ¼ Zoll oder 6 mm groß sein und können überall dort platziert werden, wo Sie es für richtig halten.

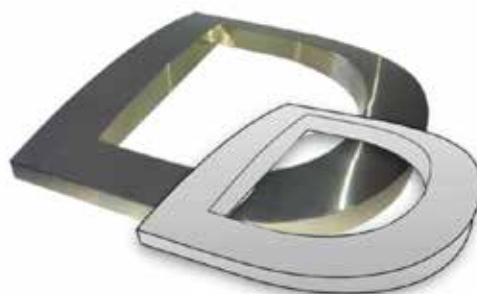
Prismatic letter



Beveled letter



Curved letter



WALL MOUNTING OPTIONS / WANDMONTAGE

The size of all letter installation mountings are more or less linear to the size of the letters, keeping in mind possible stress imposed upon the letters by the elements.

Below gives a full overview of all types of all available mounting techniques. They are grouped in three different circumstances of mounting. One is in case is for letters with a back insert. The second for the letters have not back inserts and the last one is for letters being mounted by their top or bottom whether they have a back insert or not.

Mounting options for letters without back insert

C. Flushed straps

Normally the surface of flushed straps is somewhat enlarged so the double sided tape has more area to hold on to. Double sided tape is used against smooth back ground walls like glass or marble.

D. Flushed straps with rivnuts

Threaded studs are screwed into the rivnuts. The drilled holes in the wall are filled with a contact cement and the studs are pushed in these holes.

E. Straps recessed with rivnuts

Used for reversed channel letters without back inserts. Recessed straps will cause less shadow against the background wall. The mounting methode is the same as A and D. Mostly spacer tubes are used to cause a constant gap between the letters and the wall.

F. SUS Tubes round 5 [mm]

Soldered in three of four corners per letter, sticking out as much as the required gap between the letter and back ground wall. Studs are drilled in the wall, sticking out over which the tube slide. The friction of the studs going into the tubes will hold the letters to the wall. For safety contact cement is applied in the holes with the studs.

G. Acrylic threaded rod

Bonded to the inside of the face these rods offer similar mounting to a strap with rivnut. However these mountings do not cause any shadow in case LEDs are applied.

H. Nut on plate bonded

This give a similar result as G. We TIG weld the nut on a plate and bond te plate against the inside of the face. This will prevent warpage or heat damage to the outside of the face.

Mounting options for letters with back insert

A. Holes in the back plate

Normally holes of 6 mm or 1/4 inch diameter. The back is mounted to the wall with a screw in rawl plug. The letter is mounted on the back plate afterwards.

B. Rivnuts in the back plate

Threaded studs are screwed into the rivnuts. The drilled holes in the wall are filled with a contact cement and the studs are pushed in these holes.

Depending on the size of the letters and whether the letters are closed in the back or not, reinforcement is necessary inside the letters to make them strong enough to hold their own weight and possible dynamic loads imposed by the elements. Regarding the kind of mounting technique it does not really matter whether the letter hangs on a ceiling or stands on top of something.

The size of the letters ultimately determine how much reinforcement is necessary. We separate them in three categories:

I. Small letters under 250 mm/10 inch in height

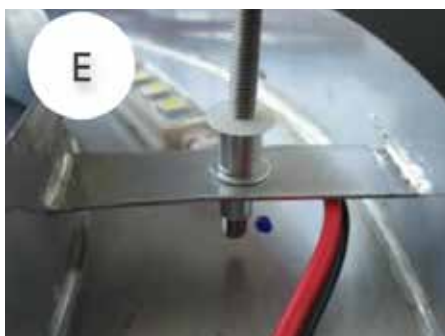
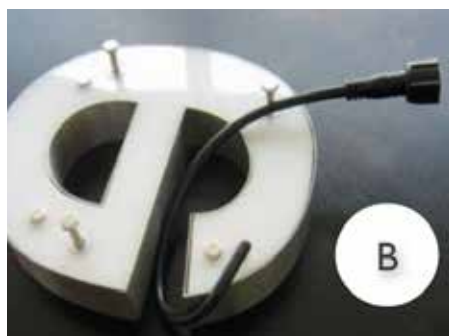
Plate reinforcement with TIG welded nuts in the top or bottom of the letter.

J. Middle large letters, 250/10 inch and 600 mm/24 inch in height

Bracket reinforcement inside the letter by an extra strap and or SUS bracket

K. Large letters with a height of 600 mm/24 inch or higher

Reinforcement by an SUS or galvanized mild steel frame inside.



WALL MOUNTING OPTIONS / WANDMONTAGE

Die Halterung für die Montage der Buchstaben ist mehr oder weniger abhängig von der Größe der Buchstaben, wobei die mögliche Belastung durch die Elemente berücksichtigt wird. Nachfolgend erhalten Sie einen vollständigen Überblick über die Montagearten und Techniken, unterteilt in drei unterschiedliche Typen. Eine davon berücksichtigt Buchstaben die Montage, wenn die Buchstaben keine Einlage auf der Rückseite haben. Die zweite ist für Buchstaben mit Rückwand geeignet und die dritte erklärt die Installation von unten nach oben (oder umgekehrt), ob mit Rückwand oder ohne.

Montageoptionen für Buchstaben ohne Rückwand

C. Querstreben

Bei diesen Buchstaben sind die Querstreben normalerweise breit genug, um doppelseitiges Klebeband anzubringen. Mit diesem Klebeband können die Buchstaben auf glatten Oberflächen wie Glas oder Marmor montiert werden.

D. Querstreben mit Gewindebohrung

Gewindebolzen werden in die Bohrung eingeschraubt. Die Bohrungen in der Wand werden mit einem Kontaktkleber gefüllt und die Bolzen darin montiert.

E. vertiefte Querstrebe mit Gewindebohrung

Vertiefte Querstreben verursachen weniger Schattenbildung an der Wand. Die Montage ist gleich wie bei A und D. Meistens werden Distanzrohre verwendet um einen konstanten Abstand zwischen der Schrift und der Wand zu erhalten.

F. Rundrohre D=5 mm

In drei von vier Ecken werden pro Buchstabe die längendefinierten Rundrohrabschnitte angelötet. In der Wand werden Bolzen montiert. Auf diese Bolzen wird der Buchstabe mit dem Rundrohr geschoben und hält durch den Reibungswiderstand. Aus Sicherheitsgründen werden die Bolzen in der Wand mit Kontaktkleber befestigt.

G. Gewindestange aus Acrylglas

Diese werden an der Innenseite der Front befestigt. Die Befestigung erfolgt ähnlich „D/E“. Wir empfehlen diese Methode bei LED-Buchstaben, da die Halterungen aus Acrylglas keinen Schatten verursachen.

H. Mutter auf Platte verklebt

Hier erhält man ein ähnliches Ergebnis wie mit Methode „C“. Die Mutter wird auf eine Platte geschweißt und diese Platte wird innen auf die Front gelebt. Dadurch werden Verformungen oder Hitzeschäden an der Frontseite des Buchstabens vermieden.

Montageoptionen für Buchstaben mit Rückwand

A. Löcher in der Rückwand

Lochbohrungen von normalerweise 6 mm oder ¼ Zoll Durchmesser. Die Rückwand wird mit einer Schraube und einem Dübel an der Wand befestigt. Die Frontseite des Buchstabens wird anschließend auf dessen Rückwand montiert.

B. Rückwand mit Gewindebohrung

In diese Bohrungen werden Gewindebolzen eingeschraubt. Die Bohrungen in der Wand müssen mit Kontaktkleber gefüllt und die Bolzen in diese Bohrungen geschoben werden.

Je nach Größe der Buchstaben und ob die Rückseite geschlossen ist oder nicht, muss im Inneren eine Verstärkung der Buchstaben angebracht werden damit das Eigengewicht die Buchstaben nicht verformt. Bei dieser Montagetechnik spielt es keine Rolle, ob der Buchstabe von der Decke abgehängt wird oder stehend auf etwas montiert wird. Die Größe der Buchstaben bestimmt letztlich, wie viel Verstärkung notwendig ist. Wir unterteilen in drei Kategorien:

I. Kleine Buchstaben unter 250 mm Höhe

Hier wird eine kleine Platte in den Buchstaben geschweißt mit einer Gewindemutter.

J. Mittlere Buchstaben 250 – 600 mm Höhe

Klemmverstärkung im Inneren des Buchstabens durch ein zusätzliches Blech.

K. Große Buchstaben von 600 mm Höhe oder mehr

Hier wird eine stärkere Platte im Inneren verschweißt oder ein verzinkter Rahmen eingesetzt.



PLUG AND PLAY

WHAT ABOUT P&P

Mounting individual letters on a bar on top of an assembly table is a lot easier than when standing on a ladder or scaffold. Especially when it's important to have them lined up true and straight. A lot of time and money is saved as well, especially when LEDs are involved as we pre-wire the whole system here in our factory.

The Plug & Play systems can be painted in any pantone or RAL color. They're mounted straight to a wall or the bar/frame with letters can be mounted either hanging on a ceiling or standing on a roof. The letters are always mounted on a flat surface of a square or rectangular profile or raceway. The hanging system is typically made of round tube. The round tube can be slide into each other. There are various ceiling brackets available, but visible and hidden on top of a ceiling panel.

The bar/frames come in various tube sizes in Stainless steel or aluminum. With letters over 16 inch or 400 mm in height we recommend to use a double horizontal bar. The size of the tube should be 10% of the letter height rounded to the next larger available tube.

Bars are available in the sizes:

- Aluminum: Square 3/4 x 3/4 inch (19x19 mm), 3/4 x 1 1/2 inch (19x38 mm), 2 x 2 inch (50x50 mm)
- Stainless: Square 3/4 x 3/4 inch (19x19 mm), 1 x 1 inch (25x25 mm), 1 1/4 x 1 1/4 inch (32x32 mm), 1 1/2 x 1 1/2 inch (38x38 mm), 2 x 2 inch (50x50 mm)

For vertical parts, tubes are available in diameters: Rod 5/8 inch (16 mm), 3/4 inch (19 mm), 1 inch (25 mm), 1 1/4 inch (32 mm)

Sheet metal raceways are available in stainless steel and aluminum. When letters are supposed to be mounted to them, we recommend to use stainless steel only as aluminum is soft and might bend under the load of letters.

Head section can be closed both welded or with end cap. End caps are available in plastic and in the metal of the tube itself.

Plug & Play systems can also be custom made to your individual needs. In that case a drawing has to be provided but we can also provide a drawing to be approved by you.

MEHR ÜBER PLUG AND PLAY

Wir stellen Ihnen den montagefertigen Buchstaben auf den Hof! Die Montage einzelner Buchstaben mit LEDs oder Montageprofilen ist einfacher bei uns auf der Werkbank als bei Ihnen auf der Leiter beim Endkunden. Wir können die Buchstaben korrekt ausrichten und absolut gerade montieren. Sie sparen Zeit und Geld, vor allem bei der filigranen Montagen der LEDs, da wir für Sie bereits alles anschlussfertig verkabeln.

Sie möchten Buchstaben in Farbe? Wir können jeglichen Pantone- oder RAL-Ton lackieren – so sparen Sie sich den Weg zum Lackierer oder die Arbeitszeit in Ihrem Hause.

Nach Ihren Wünschen versehen wir die Buchstaben mit den entsprechenden Montagemöglichkeiten um diese an der Wand, abgehängt oder stehend zu montieren.

Die Montagerohre/Rahmen sind aus verschiedenem Edelstahl oder Aluminium erhältlich. Bei Buchstaben über 400 mm Höhe empfehlen wir die Verwendung einer doppelten, horizontalen Stange. Die Größe des Rohres sollte 10% der Buchstabenhöhe betragen, aufgerundet auf das nächst größere verfügbare Rundrohr.

Die Stäbe sind in folgenden Größen erhältlich:

- Aluminium quadratisch: 19x19 mm, 19x38 mm, 50x50 mm
- Edelstahl quadratisch: 19x19 mm, 25x25 mm, 32x32 mm, 38x38 mm, 50x50 mm

Für vertikale Teile sind folgende Rohrdurchmesser erhältlich:

16 mm, 19 mm, 25 mm, 32 mm

Blechkanäle sind in Edelstahl und Aluminium möglich. Wenn Buchstaben darauf montiert werden sollen, empfehlen wir den Einsatz von Edelstahl, da Aluminium sehr weich ist und sich unter der Last verbiegen kann.

Das Kopfteil kann sowohl verschweißt als auch mit Endkappe verschlossen werden. Endkappen sind in Kunststoff und Metall des Rohres erhältlich.

Wenn Sie eine PLUG and PLAY Lösung benötigen, schicken Sie uns bitte ihre Zeichnung. Wir können auch eine Zeichnung anfertigen und zur Verfügung stellen und von Ihnen genehmigt werden.



COSIGN

PREMIUM LETTERS



ARCHITECTURAL SIGNAGE | TEXTILE FRAMES | POS PRODUCTS | LED SOLUTIONS

Cosign is a designer, manufacturer and distributor of architectural signage & way finding solutions, poster frames & displays, led modules and sign making tools. Based in Belgium with regional offices in Mexico and India, and through our global partner network, our sign solutions are available in more than 80 countries.

Cosign entwickelt, produziert und vertreibt Gebäude- und Wegbeschilderungslösungen, Plakatrahmen und -displays, LED-Module und Werkzeuge für die Schilderherstellung. Mit Sitz in Belgien und regionalen Niederlassungen in Mexiko, Brasilien und Indien sind unsere Beschilderungslösungen in über 85 Ländern über unser weltweites Partnernetzwerk erhältlich.

COSIGN

COSIGN nv
Industriepark 32 B
B-3290 Diest
Belgium
www.cosign.be



YOUR DEALER :