

ARCHITECTURAL SIGNAGE



COSIGN

MODULAR SIGN SYSTEMS & WAY FINDING SOLUTIONS

INNOVATIONS

EMERGENCY LIGHTING	04
HOTEL SIGNS	06
LIGHTBOX	08
FINGERPOST	10
I-SIGN ECO	12
I-SIGN FLEX	14
I-SIGN FIX	16
I-FLAG	18
I-SIGN DISPLAY	24
TEXTILE FRAMES	26
SUSPENSION	28
MODULE PLUS OUTDOOR	30
FRONTFLEX	32
CUSTOMISED SIGNS	34
FRAMES & DISPLAYS	36
LED MODULES	38

HIGH QUALITY

CUSTOMISATION

INNOVATION

LARGE STOCK

EXPERIENCE

FLEXIBLE

SERVICE

QUALITÉ SUPÉRIEURE

PERSONNALISATION

INNOVATION

GRAND STOCK

EXPÉRIENCE

FLEXIBLE

SERVICE



COSIGN

Standard 100 VDC 100mA
Standard 24 VDC 100mA

CE
RoHS

TEST

- Power On
- Power Off
- Alarm
- Fault
- Standby



COSIGN

EMERGENCY LIGHTING



Our elegantly styled Emergency Lighting solutions for marking escape and rescue routes are engineered for optimal safety and compliance in accordance with EN60598-1, EN60598-2-22, ISO 7010 and EN1838. All models, made from a white halogen-free plastic, are designed for wall and ceiling mounting, and with some optional accessories, recessed mounting, flag mounting and cable or rod suspension are also possible.

The self-contained LED luminaires, equipped with a high-quality LiFePO4 battery, are suitable for a permanent (maintained) and non-maintained (standby) operation, set via an internal switch. The autonomy time can also be set to 1h, 2h, 3h or 8h. The light output can be adjusted from 500 cd/m² to 50 cd/m² in mains operation.

Plug-in pictogram sets (arrow left, right, up, down and a white foil for one-sided use) are included. An automatic function test is performed every 7 days and an automatic duration test every 6 months. Planning security is a top priority, our Emergency Lighting solutions make this easier.



Nos solutions d'éclairage de secours au style élégant pour le marquage des voies d'évacuation et de secours sont conçues pour une sécurité et une conformité optimales conformément aux normes EN60598-1, EN60598-2-22, ISO 7010 et EN1838.

Tous les modèles, fabriqués à partir d'un plastique blanc sans halogène, sont conçus pour un montage mural et au plafond. Avec certains accessoires en option, un montage encastré, un montage sur drapeau et une suspension par câble ou par tige sont également possibles.

Les luminaires LED autonomes, équipés d'une batterie LiFePO4 de haute qualité, sont adaptés à un fonctionnement permanent (maintenu) et non maintenu (veille), réglé via un interrupteur interne. Le temps d'autonomie peut également être réglé sur 1h, 2h, 3h ou 8h. Le rendement lumineux peut être réglé de 500 cd/m² à 50 cd/m² en fonctionnement sur secteur.

Des sets de pictogrammes enfichables (flèches gauche, droite, haut, bas et une feuille blanche pour une utilisation unilatérale) sont inclus. Un test de fonctionnement automatique est effectué tous les 7 jours et un test de durée automatique tous les 6 mois.

La sécurité de la planification est une priorité absolue, nos solutions d'éclairage de secours facilitent cela.





8602

HOTEL SIGNS



Elevate your guest experience with our Hotel Signs, a harmonious combination of style, functionality, and customizable options that cater to the unique needs of your establishment.

Our versatile Hotel Signs are available in different materials (wood, steel, aluminum, plastics, etc.) and various finishes, each crafted with meticulous attention to detail. Whether you opt for the timeless elegance of wood or the contemporary appeal of anodized aluminum, our signs are designed to complement the overall aesthetic of your building.

Customization is key, and our Hotel Signs offer flexibility with or without LED illumination. Illuminate your hotel's corridors and entrances with the gentle glow of LEDs, providing both guidance and a touch of sophistication.

For added convenience, select Hotel Signs with integrated ring bells, 'do not disturb' or 'make up room' indicators. These thoughtful features not only serve as a functional alert system but also add a touch of hospitality, ensuring your guests feel attended to and welcomed.



Améliorez l'expérience de vos clients avec nos enseignes d'hôtel, une combinaison harmonieuse de style, de fonctionnalité et d'options personnalisables qui répondent aux besoins uniques de votre établissement.

Nos enseignes d'hôtel polyvalentes sont disponibles dans différents matériaux (bois, acier, aluminium, plastiques, etc.) et diverses finitions, chacune étant conçue avec une attention méticuleuse aux détails. Que vous optiez pour l'élégance intemporelle du bois ou l'attrait contemporain de l'aluminium anodisé, nos enseignes sont conçues pour compléter l'esthétique globale de votre bâtiment.

La personnalisation est essentielle et nos enseignes d'hôtel offrent une flexibilité avec ou sans éclairage LED. Illuminez les couloirs et les entrées de votre hôtel avec la douce lueur des LED, offrant à la fois des conseils et une touche de sophistication.

Pour plus de commodité, sélectionnez les panneaux d'hôtel avec sonneries intégrées, indicateurs « ne pas déranger » ou « faire la chambre ». Ces fonctionnalités bien pensées servent non seulement de système d'alerte fonctionnel, mais ajoutent également une touche d'hospitalité, garantissant que vos invités se sentent pris en charge et accueillis.



www.cosign.be



PLATFORM 1-5



BUS STOPS

LIGHTBOX



Introducing the newest innovation from Cosign - our cutting-edge lightbox profiles for indoor and outdoor use which is perfect for creating illuminated advertising, wayfinding signs and remarkable displays that will grab attention and deliver your message effectively.

Our lightbox profiles are versatile & durable and available in four different depths, offering options for both single-sided use in 75mm and 120mm and double-sided use in 100mm and 160mm. The lightbox can be opened on one or two sides to insert the acrylic visual(s). The profiles are available in a standard length of 6100mm or cut-to-size as easy-to-assemble semi-finished products.



Our Lightbox profiles come in a mill finish (for proper powder coating in a specific RAL colour) or silver anodised (except for 120mm and 160mm) finishing. To ensure easy installation, we provide additional corners with screws for the 75mm and 100mm double-walled profiles. The 120mm and 160mm depth profiles are single-walled with the ability to weld the corners to assure the lightbox is weatherproof ensuring your display to stay protected and visible in any environment.

Présentation de la toute dernière innovation de Cosign - nos profilés de caissons lumineux de pointe pour une utilisation en intérieur et en extérieur, parfaits pour créer des publicités lumineuses, des panneaux d'orientation et des affichages remarquables qui attireront l'attention et transmettront efficacement votre message.



Nos profilés de caisson lumineux sont polyvalents et durables et disponibles en quatre profondeurs différentes, offrant des options pour une utilisation simple face en 75 mm et 120 mm et une utilisation double face en 100 mm et 160 mm. Le caisson lumineux peut être ouvert sur un ou deux côtés pour insérer le(s) visuel(s) acrylique(s). Les profilés sont disponibles dans une longueur standard de 6100 mm ou découpés sur mesure sous forme de produits semi-finis faciles à assembler.

Nos profilés Lightbox sont disponibles en finition brute (pour un revêtement en poudre approprié dans une couleur RAL spécifique) ou anodisé argent (sauf pour 120 mm et 160 mm). Pour garantir une installation facile, nous fournissons des coins supplémentaires avec des vis pour les profilés à double paroi de 75 mm et 100 mm. Les profils de profondeur de 120 mm et 160 mm sont à paroi simple avec la possibilité de souder les coins pour garantir que la boîte à lumière est résistante aux intempéries, garantissant que votre écran reste protégé et visible dans n'importe quel environnement.



FINGERPOST

INTRODUCING THE FINGERPOST

The latest and most innovative directional signage solution for modern cities.

Made from high-quality aluminium, this sleek and sturdy pole comes with a 100mm height slightly curved profile in one or two (180°) different directions, making it the perfect choice for any city center. The die cast accessories gives the possibility to attach the 100mm height profile with only two invisible screws on top, with a recommended maximum width of 800mm. With its eye-catching design and superior functionality, the Fingerpost is guaranteed to make navigation easier for both locals and tourists alike.

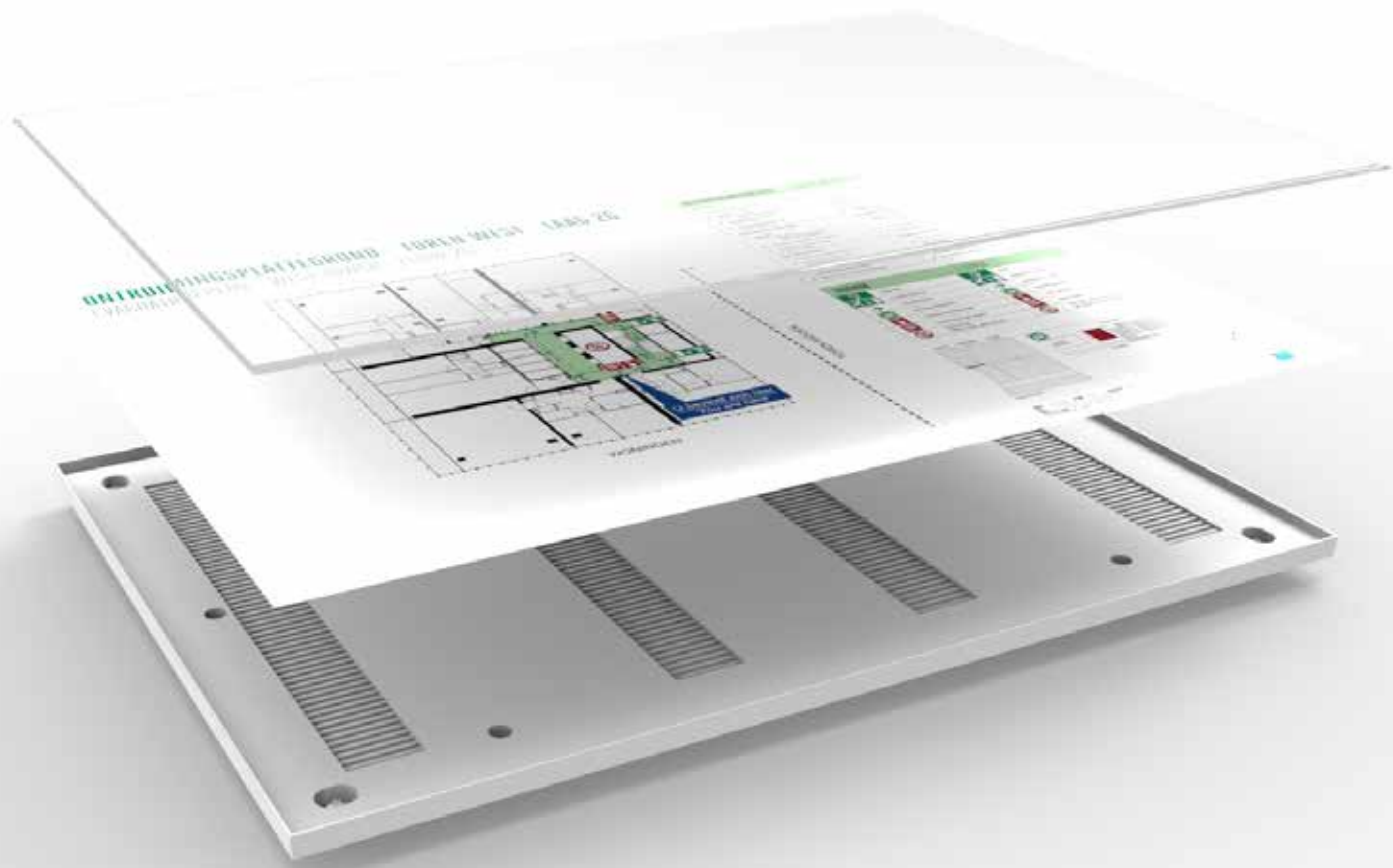
Designed with the needs of urban planners and city councils in mind, the Fingerpost is the ultimate solution for improving traffic flow and reducing congestion. What sets the Fingerpost apart from other signage solutions is its durability and low maintenance requirements. Made from lightweight yet strong die cast aluminium, this pole is built to withstand the harshest weather conditions and the wear and tear of everyday use.

PRÉSENTATION DU FINGERPOST

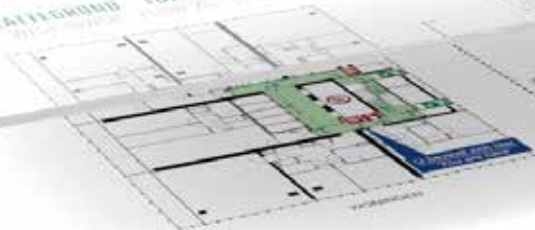
La solution de signalisation directionnelle la plus récente et la plus innovante pour les villes modernes. Fabriqué à partir d'aluminium de haute qualité, ce poteau élégant et robuste est doté d'un profil légèrement incurvé de 100mm de hauteur dans une ou deux (180°) directions différentes, ce qui en fait le choix parfait pour tout centre-ville. Les accessoires moulés sous pression permettent de fixer le profil de hauteur 100mm avec seulement deux vis invisibles sur le dessus, avec une largeur maximale recommandée de 800mm. Avec son design accrocheur et ses fonctionnalités supérieures, le Fingerpost est garanti pour faciliter la navigation à la fois pour les habitants et les touristes.

Conçu en tenant compte des besoins des urbanistes et des conseils municipaux, le Fingerpost est la solution ultime pour améliorer la fluidité du trafic et réduire les embouteillages. Ce qui distingue le Fingerpost des autres solutions de signalisation, c'est sa durabilité et ses faibles besoins d'entretien. Fabriqué à partir d'aluminium moulé sous pression léger mais solide, ce poteau est conçu pour résister aux conditions météorologiques les plus difficiles et à l'usure d'une utilisation quotidienne.





UNIVERSITÄT WÜRZBURG
FACHBEREICH INGENIEURWISSENSCHAFTEN
LEHRSTUHL FÜR ARCHITEKTUR
LEHRSTUHL FÜR ARCHITEKTUR





I-SIGN ECO

I-Sign Eco is the most economical member of the I-Sign family which makes it a very competitive solution in these challenging times of continuously increasing aluminum price levels.

The frames, which are available in sizes DINA6, DINA5, DINA4, DINA3, 150x150mm and 150x300mm, are injection molded in ABS plastic and come in different colors. Standard colors are aluminium grey and black.

The user can choose between a flexible version with a paper inlay behind a non-reflecting acrylic cover, or a more fixed version with 2 or 3mm thick sheets in different materials.



L'I-Sign Eco est le membre le plus économique de la famille I-Sign, ce qui en fait une solution très compétitive en ces temps difficiles d'augmentation continue des niveaux de prix de l'aluminium.

Les cadres, disponibles en DINA6, DINA5, DINA4, DINA3, 150x150mm et 150x300mm, sont moulés en plastique ABS (processus d'injection) et disponibles en différentes couleurs.

Les couleurs standard sont gris aluminium et noir.

L'utilisateur peut choisir entre une version flexible avec une feuille de papier derrière une face acrylique non réfléchissante, et une version plus fixe avec des plaques de 2 ou 3 mm d'épaisseur dans différents matériaux.



www.cosign.be/i-sign-eco

ROOM
B 212

FREE





I-SIGN FLEX

I-Sign Flex is an intelligent, modern sign system with a few unique characteristics:

1. The top of the acrylic cover plate is at the same level as the top of the aluminium frame with a visible rim of only 2.5 mm.
2. The I-Sign Flex comes with a spring system; this makes it very easy to remove the acrylic plate and replace the insert.
3. When mounting on a wall you can use double-sided tape or adjustable wall mount buttons.
4. The I-Sign Flex has a lock function to prevent vandalism.



I-Sign Flex est un système de signalisation intelligent et moderne avec quelques caractéristiques uniques:

1. Le dessus de la plaquette de couverture en acrylate se situe dans le même plan que le dessus du châssis en aluminium avec un petit bord visible d'à peine 2,5 mm.
2. L'I-Sign Flex est équipé d'un système à ressort qui facilite le retrait de la plaquette en acrylate afin de remplacer l'encart.
3. Pour un montage mural on peut utiliser aussi bien de la bande adhésive double face que des capuchons muraux adaptables.
4. Pour contrer les actes de vandalisme, l'I-Sign Flex est équipé d'une fonction de sécurité.



www.cosign.be/isignflex





I-SIGN FIX

The sleek design of the I-Sign range is extended to the I-Sign Fix; observe the elegant frame with invisible fixings.

Sheets of only 2 or 3 mm thick are mounted in the frame with a small, innovative clip. The sheets can be made from various materials: PVC, ACM, acrylic, aluminium, engraving materials, etc. This results in a high degree of personalisation.



Le design élégant de la gamme I-Sign, sans fixation apparente, se retrouve également chez l'I-Sign Fix.

A l'aide d'un petit clip innovant les plaquettes d'une épaisseur de 2 ou 3 mm sont fixées sur le châssis. Différents matériaux peuvent être utilisés pour les plaques : PVC, ACM, acrylate, aluminium, matériaux à graver, etc., permettant un degré élevé de personnalisation.



www.cosign.be/isignfix





I-FLAG

Cosign developed a universal FLAG profile which can be used as a standalone product, to be mounted directly to the wall or ceiling, or in combination with other Cosign products like the I-Sign Eco, I-Sign Flex or I-Sign Fix frames.

First an aluminium mounting profile is fixed to the wall or ceiling, then the flag profile with or without frames mounted on it is slid over the mounting profile and fixed with a set screw.



Cosign a développé un profil, qui s'appelle I-FLAG et qui peut être utilisé comme produit autonome - pour être monté directement au mur ou au plafond - ou en combinaison avec d'autres produits Cosign comme les cadres I-Sign Eco, I-Sign Flex ou I-Sign Fix.

Tout d'abord, un profil de montage en aluminium est fixé au mur ou au plafond, puis le profil de drapeau - avec ou sans cadres montés dessus - est glissé sur ce profilé de montage et fixé avec une vis de réglage.



www.cosign.be/iflag



A46

← A46

↑ ✈️ A47-A72

A45 →

A45



I-SIGN DISPLAY

The single-sided I-Sign Display profiles make it possible to frame large panels, digital prints and art virtually without an edge and without visible fixings. This makes them very suitable for use in museums, galleries and interior decoration.

The double-sided profile is extremely suitable for making thin light boxes and illuminated or non-illuminated indoor pillars.

Double-sided tape, magnetic tape or the 3M Dual Lock™ reclosable fastener can be used to affix the panels.



Les profils I-Sign Display à simple face permettent d'encadrer pratiquement sans bords les grands panneaux, les impressions numériques et les affiches artistiques, ce qui les rend appropriés pour des applications dans les musées, les galeries et pour les décorations d'intérieur.

Le profil à double face convient tout particulièrement pour la réalisation de caissons lumineux minces et de petites colonnes d'intérieur, avec ou sans éclairage.

Pour la fixation des panneaux il est possible d'utiliser aussi bien des bandes magnétiques que du Velcro ou le Dual Lock™ refermable de 3M ou bien des bandes adhésives double face.



www.cosign.be/isigndisplay





TEXTILE FRAMES

Textile frames are the solution for a fast and easy exchange of printed textile fabrics. The image is printed on a textile fabric and a silicon beading is added around it. This is simply pressed into the profile that ensures that the slightly stretchable fabric can be stretched perfectly.

Cosign also offers LED profiles in which you can integrate High Power LED modules that will ensure that the fabric is lit up uniformly and the image is done even better justice. You can also include a noise-dampening material behind the printed fabric to improve the acoustics of a room or to create partitions. You will not just find the profiles and accessories at Cosign, you can also order the full custom-made product including the printed fabric.



Les cadres tissu tendu sont la solution idéale pour pouvoir remplacer rapidement et facilement les tissus imprimés. L'image est imprimée sur un tissu, et tout le périmètre de ce dernier est muni d'une bande en silicone. La bande s'insère facilement dans le profilé de façon à tendre parfaitement le tissu légèrement extensible.

Cosign propose également des profilés LED dans lesquels peuvent s'intégrer des modules LED High Power de façon à éclairer uniformément le tissu et à mettre encore plus en valeur l'illustration. Il est également possible d'ajouter un matériau insonorisant derrière le tissu afin d'améliorer l'acoustique d'un local ou de créer des cloisons.



www.cosign.be/textileframe

TEXTILE FRAME PROFILES



15 mm



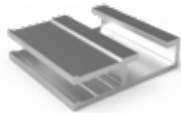
19 mm



27 mm



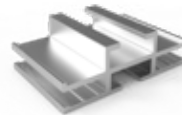
32 mm



32 mm

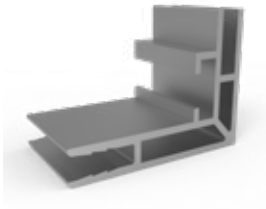


44 mm

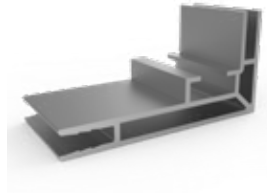


45 mm

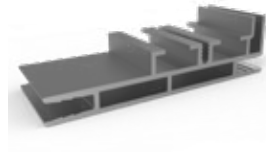
LED TEXTILE FRAME PROFILES



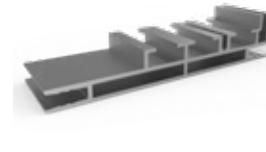
40 mm



60 mm



80 mm



100 mm



40 mm



60 mm

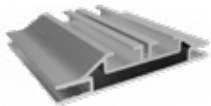


80 mm

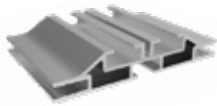


100 mm

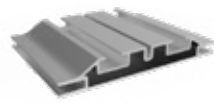
LED TEXTILE FRAME PROFILES



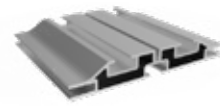
80 mm



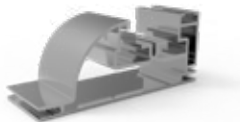
80 mm



100 mm



100 mm



120 mm



160 mm



Wellness



Well Bar



Rekreáció



Fitness





SUSPENSION

“NEW BLACK SUSPENSION CLIPS & CABLES AVAILABLE”

Cosign developed a range of suspension systems which guarantee an easy, cost effective and safe suspension of signage, lighting systems, cable trays and other applications.

All systems have a built-in locking mechanism that grips cables automatically. To release, just press the clutch button, and the cable is free to move back and forth to achieve the desired length.

Our suspension range offers a solution for all types of ceilings: conventional ceilings, suspended ceilings, ceilings with metal tiles or high open ceilings with visible structural supports.



“NOUVEAUX CLIPS DE SUSPENSION NOIRS ET CÂBLES NOIRS DISPONIBLES”

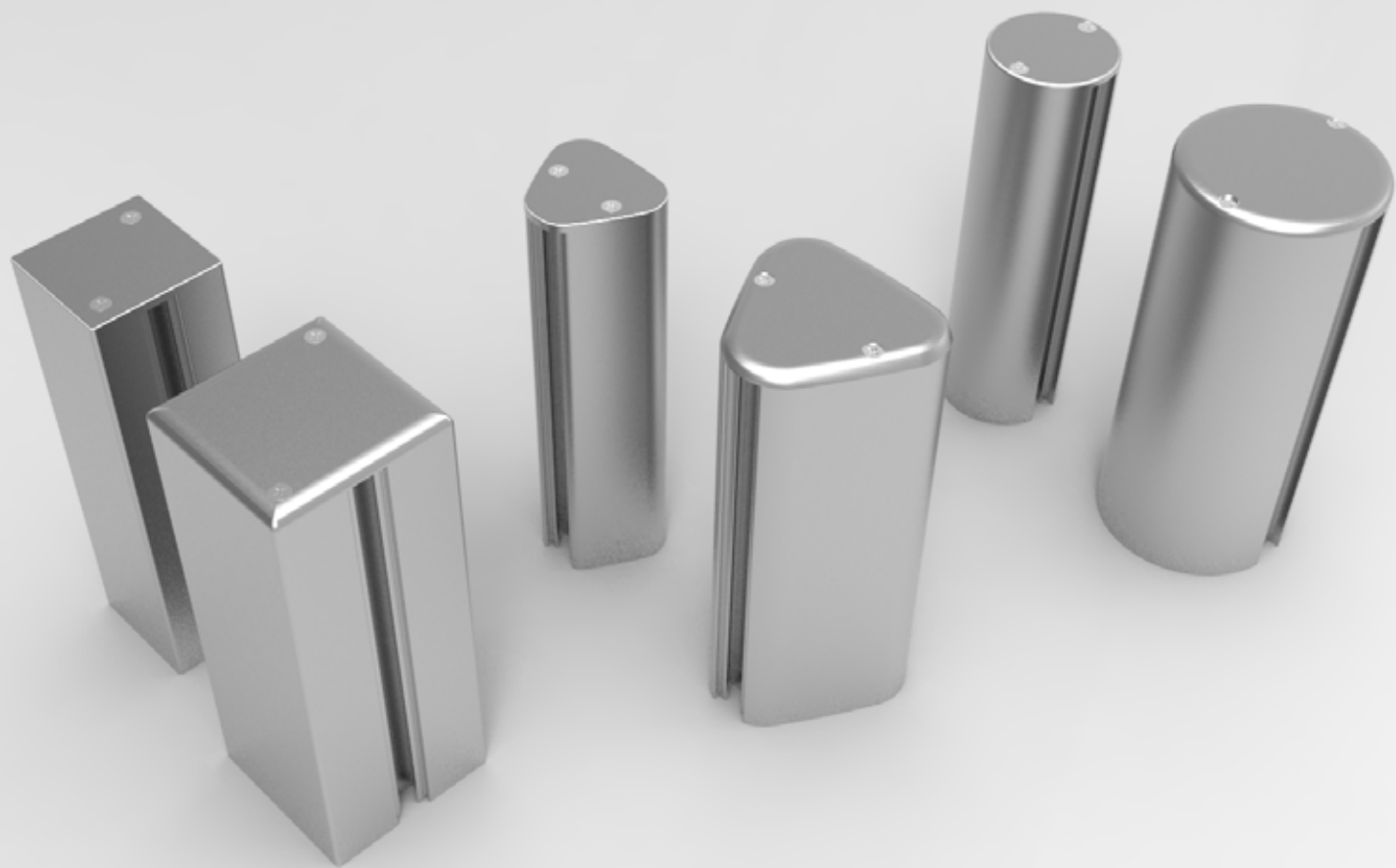
Cosign a développé une série de systèmes de suspension qui garantissent un montage simple, bon marché et sécurisé des panneaux signalétiques, systèmes d'éclairage, supports de câbles et autres applications.

Tous les systèmes sont équipés d'un dispositif de verrouillage intégré qui serre automatiquement les câbles. Pour les libérer, il suffit d'appuyer sur le bouton de verrouillage, ce qui permet de déplacer les câbles d'avant en arrière pour obtenir la longueur souhaitée.

Notre gamme de systèmes de suspension offre une solution pour tous les types de plafonds : plafond conventionnel, plafond suspendu, plafond couvert de cassettes métalliques ou encore haut plafond ouvert avec supports structurels visibles.



www.cosign.be/suspension





MODULE PLUS OUTDOOR

STYLISH MODULAR OUTDOOR SIGNS

Module Plus Outdoor offers the perfect solution everywhere a building or location needs to be indicated, a message must be presented or people must be shown the right way regardless of whether this is for an industrial estate, a company or office building, a hospital, a school, a shopping centre or a car park. Attractive outdoor signs will also contribute towards strengthening a company's corporate identity.

Recent innovations regarding the poles, top caps and panel clamps give the Module Plus Outdoor a modern, contemporary look. Cosign has added a 60mm and 80mm square pole and a 60mm and 90mm triangular one. The new injection molded aluminium top caps will be available in grey and black. The existing panel clamps have been modified to increase installation efficiency. All new items are compatible with the existing system and provide new innovative possibilities.



SIGNALISATION EXTÉRIEURE MODULAIRE PARTICULIÈREMENT RAFFINÉE

Le Module Plus Outdoor constitue la solution idéale chaque fois qu'il est nécessaire d'indiquer un bâtiment ou un lieu, d'afficher un message ou d'orienter les visiteurs vers un endroit particulier, que ce soit dans un zoning industriel, un bâtiment d'entreprise, un immeuble de bureaux, un hôpital, une école, un centre commercial ou un parking. Une signalisation extérieure de qualité contribue également au renforcement de l'image de marque de l'entreprise.

Des innovations récentes en ce qui concerne les poteaux, les capuchons et les crampons donneront le Module Plus Outdoor un look très moderne. Cosign a ajouté un poteau carré de 60 mm et de 80 mm et un poteau triangulaire de 60 mm et de 90 mm. Les nouveaux capuchons seront produits par moulage sous pression en aluminium gris et noir. Les crampons existants ont été modifiés afin d'augmenter l'efficacité des l'installation. Tous les nouveaux éléments peuvent être utilisés avec le système actuel et offrent de nouvelles possibilités innovantes.



www.cosign.be/moduleplusoutdoor

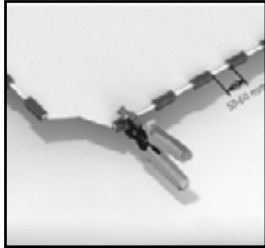


bawo CENTER FOR Bauen & Wohnen
grimm KÜCHEN
LEICHT GRUPPE
REINECK. 3. & 4. HAUSETAPPE
LICHT & DESIGN Elektro-Installation & Beleuchtung
TAUPUNKT Kable - & Glaswerk
OS WOHNKONZEPT
VLORA GÄRTENLANDSCHAFTSBAU
DIETZ
stufenlos LIFTE VOR FACHWÄRT
BAUHANDEL orani



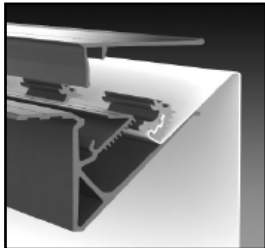
orani
BAUHANDEL
LICHT

grimm KÜCHEN



FRONTFLEX

With our new Frontflex system, large-scale and long-lasting façade advertising or illuminated signs can be created in outdoor areas. Frontflex systems are quick to install, easy to maintain and cost-effective to change, as the fabric can effortlessly be replaced. Front or backlit fabrics can be precisely tensioned using our stable 120mm and 180mm aluminium profiles and our unique flexholder technology which allows large areas to be spanned as tight as a drum and without a single crease. With our 84mm and 97mm retrofit profiles, existing structures can be used without having to start from scratch. The depths of our profiles allow for an optimal and cost-effective LED illumination.



The aesthetic frameless design of our Frontflex profiles means that the digitally printed fabrics and motifs can run right up to the outer edge of the frame. The profiles are bendable and offer a wide variety of design options for events, exhibitions and shopfronts.

Frontflex = endless possibilities with a quality that lasts.



Avec notre nouveau système Frontflex, il est possible de créer des publicités de façade ou des enseignes lumineuses à grande échelle et de longue durée dans les espaces extérieurs. Les systèmes Frontflex sont rapides à installer, faciles à entretenir et économiques à changer, car le tissu peut être remplacé facilement. Les tissus avant ou rétroéclairés peuvent être tendus avec précision à l'aide de nos profilés en aluminium de 120 mm et 180 mm et de notre technologie unique de support flexible qui permet de couvrir de grandes surfaces aussi serrées qu'un tambour et sans un seul pli. Avec nos profilés de rénovation de 84 mm et 97 mm, les structures existantes peuvent être utilisées sans avoir à repartir de zéro. Les profondeurs de nos profilés permettent un éclairage LED optimal et économique.

La conception esthétique sans cadre de nos profilés Frontflex signifie que les tissus et motifs imprimés peuvent s'étendre jusqu'au bord extérieur du cadre. Les profilés sont pliables et offrent une grande variété d'options de conception pour les événements, les expositions et les devantures de magasins.

Frontflex = des possibilités infinies avec une qualité qui dure.

www.cosign.be/frontflex



LUCOLED
Esperto in Lighting

COSIGN
MODULAR SIGN SYSTEMS

LUCOLED
Esperto in Lighting

COSIGN
MODULAR SIGN SYSTEMS

CUSTOMISED SIGNS



Totem pylons
Totems et pylônes



Lightboxes
Caissons lumineux



Channel letters
Lettrages de façade



Post box / Sign
Boîtes aux lettres / Enseigne



Premium metal letters
Lettres en métal premium



LED Neon flex
Néon LED flexible



FRAMES & DISPLAYS



“NEW ITEMS WITHIN OUR FRAMES & DISPLAYS PRODUCT RANGE”

Cosign always keeps on innovating. Hence, we’ve added the following new items in our frames & displays range. We already have a wide range of poster frames, we’ve added some illuminated LED boxes. Besides the poster frames, there is now a new street sign as well. The Street Sign Pro is available in A1 size, in black, grey and white. It has a frame with anti-reflex graphic protection and an easy handle to carry the board.



Besides the Street Sign Pro, we’ve included the Easy Swap. This indoor item is available for panels with a width of 300mm, 600mm, 800mm, 900mm, 1000mm, 1200mm and 1500mm. You can easily adjust the foot to the thickness of the PVC foam poster, aluminium or acrylic foam.

“NOUVEAUX PRODUITS AU SEIN DE NOTRE GAMME CADRES ET PRÉSENTOIRS”

Cosign ne cesse d’innover. Par conséquent, nous avons ajouté les nouveaux éléments suivants dans notre gamme de cadres. Nous avons déjà une large gamme de cadres pour affiches, nous avons ajouté des boîtiers LED illuminés. Outre les cadres d’affiches, il y a maintenant un nouveau panneau de signalisation. Le Street Sign Pro est disponible en format A1, dans les couleurs noir, gris et blanc. Ce cadre possède une protection graphique anti-reflet et une poignée facile pour le transporter.



En plus, nous avons inclus l’Easy Swap. Cet article d’intérieur est disponible pour des panneaux d’une largeur de 300 mm, 600 mm, 800 mm, 900 mm, 1000 mm, 1200 mm et 1500 mm. Vous pouvez facilement ajuster le pied à l’épaisseur du poster en mousse PVC, aluminium ou mousse acrylique.

www.cosign.be





LED MODULES

It is with great pride that Cosign offers the LED modules and linear tubing products of its sister company Lucoled. By operating at the simple principle that the customer should only pay for product performance and not for the overhead and excessive margins most major brands add to their cost, Lucoled became the fastest growing LED company in Europe.

Lucoled is based on over 20 years of experience in the signage industry and has developed an in depth knowledge of the basic needs of the market. Backed by industry leading design and production facilities Lucoled provides high quality products with exceptional performance and warranties up to 7 years.

Lucoled offers a complete system solution for letters, light boxes, flexible and linear accents. Recently Lucoled completely redesigned the new Lucoline® range to get the best possible linear accent lighting solution for petrol station canopies, building outlines, interior accents, Besides a range of standard products Lucoled can also offer tailor made solutions with minimum lead time.



C'est avec une grande fierté que Cosign propose les modules LED et les produits de tubes linéaires de sa société sœur Lucoled. En fonctionnant sur le principe simple que le client ne doit payer que pour les performances du produit et non pour les frais généraux et les marges excessives que la plupart des grandes marques ajoutent à leurs coûts, Lucoled est devenue la société LED à la croissance la plus rapide en Europe.

LucoLED est basé sur plus de 20 ans d'expérience dans l'industrie de la signalétique et a développé une connaissance approfondie des besoins de base du marché. Soutenu par des installations de conception et de production de pointe, LucoLED fournit des produits de haute qualité avec des performances et des garanties exceptionnelles jusqu'à 7 ans.

LucoLED offre une solution système complète pour les lettres, les caissons lumineux, les accents flexibles et linéaires. Récemment, Lucoled a entièrement repensé la nouvelle gamme Lucoline® pour obtenir la meilleure solution d'éclairage d'accentuation linéaire possible pour les auvents des stations-service, les contours de bâtiments, les accents intérieurs,

Outre une gamme de produits standard, LucoLED peut également proposer des solutions sur mesure avec un délai minimum



www.cosign.be/lucoline



COSIGN nv
Industriepark 32 B
B-3290 Diest
Belgium
www.cosign.be

Cosign is a designer, manufacturer and distributor of architectural signage & way finding, poster frames & displays and LED signage solutions. Based in Belgium with regional offices in Mexico, Brazil and India, and through our global partner network, our sign solutions are available in more than 85 countries.

Cosign est un concepteur, fabricant et distributeur de solutions de signalétique & orientation architecturale, de cadres & supports de posters et solutions de signalisation LED. Nous sommes basés en Belgique et possédons des antennes régionales au Mexique, Brésil et en Inde. Grâce à notre réseau mondial de partenaires, nos solutions d'affichage sont disponibles dans plus de 85 pays.

MODULAR SIGN SYSTEMS & WAY FINDING SOLUTIONS